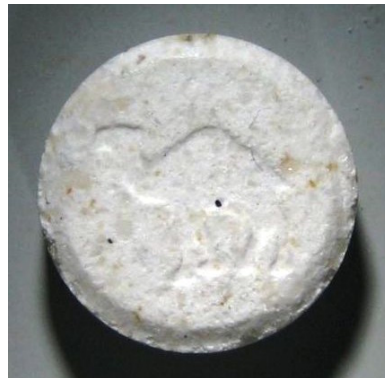


# Vorsicht hochdosierte XTC Pillen

Datum: Februar 2011 **Neue Pillen!**

Name	Kamel
Gewicht	310.0 mg
Durchmesser	10.1 mm
Dicke	3.3 mm
Bruchrille	keine
Bemerkungen	-
Farbe	weiss
Inhaltsstoff	<b>MDMA 137.6 mg</b>
Getestet in	<b>Zürich, Februar 2011</b>



## Risikoeinschätzung

**Über 120mg MDMA** können zuviel sein. Nebenwirkungen wie „Kiefer malen“, Augen- und Nervenzucken, bis hin zu Krampfanfällen können bei hohen MDMA Dosen auftreten. Bei Überdosierungen steigt die Körpertemperatur stärker an und es können Halluzination auftreten. An Folgetagen, nach der Einnahme hoher Dosen MDMA, treten vermehrt Depressionen, Konzentrationsschwächen, Schlafstörungen und Appetitlosigkeit auf. Bei einer regelmässigen hoch dosierten Einnahme von MDMA ist die Wahrscheinlichkeit, dass irreparable Hirnschäden entstehen, grösser.

## Infos zu MDMA

**Dosierung:** max. 1,5 mg MDMA pro kg Körpergewicht für Männer, max. 1,3 mg pro kg Körpergewicht für Frauen.

**Wirkungseintritt und –Dauer:** nach ca. 30 Min. / 4-6 Std.

**Wirkung:** MDMA bewirkt eine vermehrte Freisetzung des Neurotransmitters Serotonin. Hunger- und Durstgefühl sind reduziert, Wachheit und Aufmerksamkeit erhöht, Körpertemperatur und Blutdruck steigen an. Auf MDMA fühlst du dich leicht und unbeschwert, ein wohliges Körpergefühl breitet sich aus. Seh- und Hörvermögen verändern sich, Berührungen und Musik werden intensiver empfunden, Hemmungen werden abgebaut und das Kontaktbedürfnis wird gesteigert.

**Nebenwirkungen:** Kieferkrämpfe, Muskelzittern, Übelkeit/Brechreiz und erhöhter Blutdruck. Herz, Leber und Nieren werden besonders stark belastet. Es besteht auch die Gefahr eines Hitzschlags, da die Körpertemperatur erhöht wird.

## Safer Use Regeln

- Falls du keine Möglichkeit hast Substanzen analysieren zu lassen, teste immer eine halbe Pille an, warte nach der Einnahme 2 Stunden und schaue wie die Wirkung ist.
- Überlege dir gut, ob es wirklich nötig ist nachzulegen.
- Denke daran: trinke alkoholfreie Getränke, mache von Zeit zu Zeit Pause an der frischen Luft und vergiss nicht jede Party hat einmal ein Ende.

www.saferparty.ch ein Angebot von Streetwork Zürich + Partner von www.safer-clubbing.ch