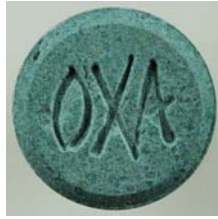


Warnung: XTC mit Amphetamin und Coffein

Datum: **Januar 2013**



Name	OXA	NoName	Kreuz
Gewicht	752.0 mg!!	265.6 mg	225.6 mg
Durchmesser	12.1 mm!!	8.2 mm	8.1 mm
Dicke	5.4 mm	5.5 mm	3.7 mm
Bruchrille	Nein	Ja	Nein
Farbe	Grün	Rosa	Dunkelblau
Inhaltsstoff	MDMA 126.8 mg Amphetamin 7.6 mg Coffein 343.7 mg	MDMA 28.2 mg Amphetamin 1.2 mg Coffein 0.6 mg	MDMA 4.1 mg Amphetamin 12.7 mg
Getestet in	Zürich, Januar 2013	Zürich, Januar 2013	Zürich, Januar 2013

Risikoeinschätzung

Diese Pillen enthalten neben einer z.T. hohen Dosis MDMA, auch Amphetamin und z.T. eine hohe Dosis Coffein (Zum Vergleich: ein Kaffee enthält ca. 80 – 150mg Coffein). Dieser Mischkonsum führt zu einer Verstärkung der Wirkung und zu einer hohen Noradrenalin- und Dopaminkonzentration. Diese hohe Konzentration ist hirnschädigend und führt zu einer starken Austrocknung des Körpers. Die Belastung für den Herzkreislauf ist sehr hoch.

Infos zu Amphetamin

Freisetzung der körpereigenen Leistungsdroge Noradrenalin, Steigerung des Selbstwertgefühls durch die gleichzeitige Ausschüttung von Dopamin. Erhöhung der Körpertemperatur, Unterdrückung von Hunger und Schlafbedürfnis, Gefühl erhöhter Leistungsfähigkeit, erhöhte Risikobereitschaft, unterdrücktes Schmerzempfinden, Euphorie und gesteigerter Rededrang (Laberflash).

Wirkungseintritt: geschnupft nach ca. 2-10 Min., geschluckt nach 30-45 Min.
Wirkdauer: 6-12 Std.

Infos zu MDMA

Dosierung: max. 1,5 mg MDMA pro kg Körpergewicht für Männer, max. 1,3 mg pro kg Körpergewicht für Frauen. **Wirkungseintritt und –Dauer:** nach ca. 30 Min. / 4-6 Std.

Wirkung: MDMA bewirkt eine vermehrte Freisetzung von Serotonin. Hunger- und Durstgefühl sind reduziert, Wachheit und Aufmerksamkeit erhöht, Körpertemperatur und Blutdruck steigen an. Du fühlst dich leicht und unbeschwert, ein wohliges Körpergefühl breitet sich aus. Seh- und Hörvermögen verändern sich, Berührungen und Musik werden intensiver empfunden, Hemmungen werden abgebaut und das Kontaktbedürfnis wird gesteigert.

Nebenwirkungen: Kieferkrämpfe, Muskelzittern, Übelkeit/Brechreiz und erhöhter Blutdruck. Herz, Leber und Nieren werden besonders stark belastet. Es besteht auch die Gefahr eines Hitzschlags, da die Körpertemperatur erhöht wird.

Safer Use Regeln

- Antesten = 1/2 Pille nehmen 2 Stunden warten und schauen wie sie wirkt!
- Überlege dir gut, ob es wirklich nötig ist, nachzuspicken.

